

PODÉLNÝ PROFIL KOLEJE č.2 km 428,8 - 430,0

MĚŘITKO 1:1000 / 100

SKLONOVÉ POMĚRY

SAVNICE

ODVODNĚNÍ

OBJEKTY

PŘEVÝŠENÍ

ZDVIH NIVELETY TK [mm]

VÝŠKA NAVRŽENÉ NIVELETY TK [m]

VÝŠKA STÁVAJÍCÍ NIVELETY TK [m]

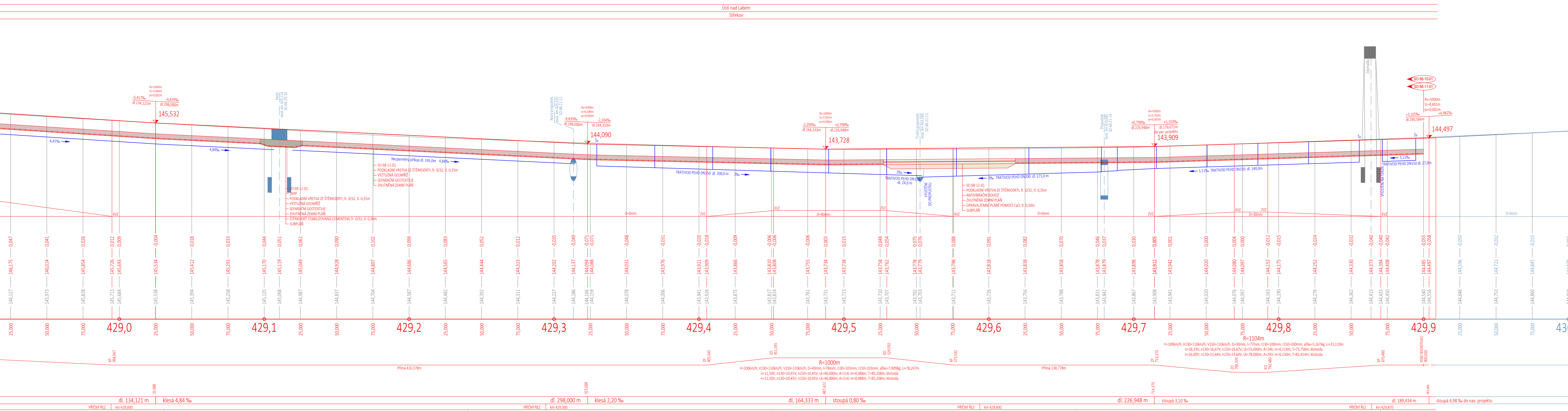
SR. ROVINA 135,000 m.n.m. Bpv

STAVEBNÍ STANIČNÍ KOLEJE č.2

SMĚROVÉ POMĚRY

SKLONOVÉ POMĚRY

PŘÍČNÉ ŘEZY (STANIČNÍ ŘEZY VZTAŽENO K 1 TK)



Zpracování připomínek 02/2018

SO 61-10-01 ZST Litoměřice d. n., železniční svršek	SO 65-10-01 Odb. Kalvárie, železniční svršek
SO 61-11-01 ZST Litoměřice d. n., železniční spodek	SO 65-11-01 Odb. Kalvárie, železniční spodek
SO 62-10-01 Litoměřice d. n. - Velké Žemošky, železniční svršek	SO 66-10-01 Odb. Kalvárie - Sebužín, železniční svršek
SO 62-11-01 Litoměřice d. n. - Velké Žemošky, železniční spodek	SO 66-11-01 Odb. Kalvárie - Sebužín, železniční spodek
SO 63-10-01 ZST Velké Žemošky, železniční svršek	SO 67-10-01 ZST Sebužín - Církvice, železniční svršek
SO 63-11-01 ZST Velké Žemošky, železniční spodek	SO 67-11-01 ZST Sebužín - Církvice, železniční spodek
SO 64-10-01 Velké Žemošky - odb. Kalvárie, železniční svršek	SO 68-10-01 Velké Žemošky - odb. Kalvárie, železniční spodek
SO 64-11-01 Velké Žemošky - odb. Kalvárie, železniční spodek	SO 68-11-01 Sebužín - Ústí n. L. Střekov, železniční svršek
	SO 68-11-01 Sebužín - Ústí n. L. Střekov, železniční spodek

			číslo soupravy
2	01/2019	Změna kolejového řešení s ohledem na zavedení ETCS	Tomáš Jenčík
1	02/2018	Dokumentace po zpracování připomínek	Tomáš Jenčík
č. změny	datum	popis a zdůvodnění	podpis

Odpov. projektant stavby

Ing. David Růža

STABAG

Optimalizace traťového úseku
Litoměřice d.n. (včetně) - Ústí n.L. Střekov (mimo)

Investor:

SZDC

Stupeň: PD
Datum: 01 / 2019

Odpovědný projektant: Ing. Miroslav Novák

Vypracoval: Tomáš Jenčík

Kontroloval: Ing. Miroslav Novák

Objednatel: Správa železniční dopravní cesty, státní organizace
Stavební správa západ, Sokolovská 278/1955, 190 00 Praha 9

Číslo projektu: 02 / 2017

Datum: 01 / 2019

Stupeň: PD

Měřítko: 1 : 1000/100

Část: E.1.1

Číslo výkresu: 3.46

PROGI

SPOL. S R. O.

Zukovova 79/60, 400 03 Ústí nad Labem
projekte@progi.cz
Tel.: 411 188 004